

# Administration communale WINCRANGE

## Auszug aus dem Beratungsregister des Schöffenrates

Sitzung vom: 15.06.2026

Anwesend: Meyers, Bürgermeister  
Thillens, Arend, Schöffen;  
Schroeder, Sekretär

Entschuldigt:

Gegenstand: Umänderung des Verkehrsreglementes in Antoniushaff, Wintger und Hamiville.

### Der Schöffenrat,

- \* Gesehen das Gemeindegesetz vom 13. Dezember 1988;
- \* Gesehen das Gesetz vom 14. Februar 1955 über die Reglementierung des Verkehrs auf allen öffentlichen Strassen so wie es in der Folge abgeändert wurde;
- \* Gesehen den grossherzoglichen Beschluss vom 23. November 1955 über die Reglementierung des Verkehrs auf allen öffentlichen Strassen so wie es in der Folge abgeändert wurde;
- \* Gesehen das Verkehrsreglement der Gemeinde Wintger vom 10.12.2020, von der Oberbehörde genehmigt am 08.12.2021, no. 322/21/CR;
- \* Gesehen das Gesetz vom 13. Juni 1994 betreffend die Strafbestimmungen;
- \* Gesehen, dass Strassenarbeiten stattfinden und somit eine zeitweilige Umänderung des Verkehrsreglementes vorzunehmen ist;

### Beschließt mit allen Stimmen

a) Das Verkehrsreglement der Gemeinde Wintger durch nachfolgende Änderung zu ergänzen:

Unter «28 en dehors des agglomérations», Seiten 250-274

Am 16.07.2026 werden folgende Vizinalwege von 07.00 Uhr bis 20.00 Uhr für jeglichen Strassenverkehr gesperrt:

- Der Vizinalweg LU8 im Ort genannt «hinter der Strasse» beim Antoniushaff;
- Der Vizinalweg CR2 im Ort genannt «Hoffelter Weg» in Wintger;
- Der Vizinalweg WI1 im Ort genannt «Im Seiler» in Wintger;
- Die Vizinalwege HAM 1 und HAM 2 im Ort genannt «Auf Patzerratt» in Hamiville;
- Der Vizinalweg HAM3, im Ort genannt «Auf Holdang» in Hamiville.

So beschlossen zu Winccrange, Datum wie Eingangs  
Folgen die Unterschriften

Für gleichlautenden Auszug,  
der Bürgermeister,



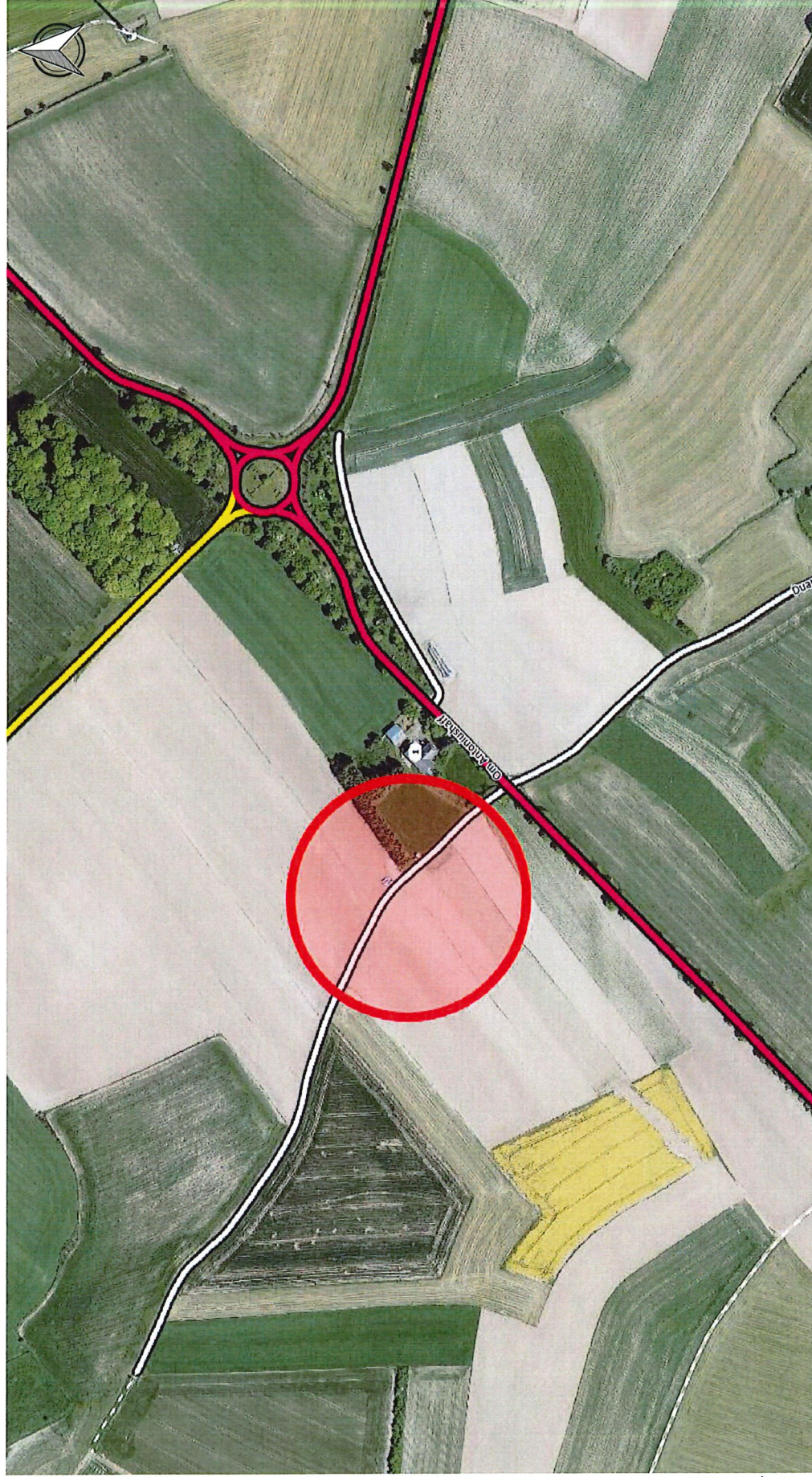
der Sekretär,



LE GOUVERNEMENT  
DU GRAND-DUCHÉ DE LUXEMBOURG  
Administration du cadastre  
et de la topographie

*Antonioschaff*

map.geoportail.lu  
Le géoportail national du Grand-Duché du Luxembourg



Date d'impression: 15/06/2026 07:34

www.geoportail.lu est un portail d'accès aux informations géolocalisées, données et services qui sont mis à disposition par les administrations publiques luxembourgeoises. Responsabilité: Malgré la grande attention qu'elles portent à la justesse des informations diffusées sur ce site, les autorités ne peuvent endosser aucune responsabilité quant à la fidélité, à l'exactitude, à l'actualité, à la fiabilité et à l'intégralité de ces informations. Information dépourvue de foi publique.  
Droits d'auteur: Administration du Cadastre et de la Topographie. <http://g-o.lu/copyright>

Echelle approximative 1:5000



<https://g-o.lu/3/56Fy4>



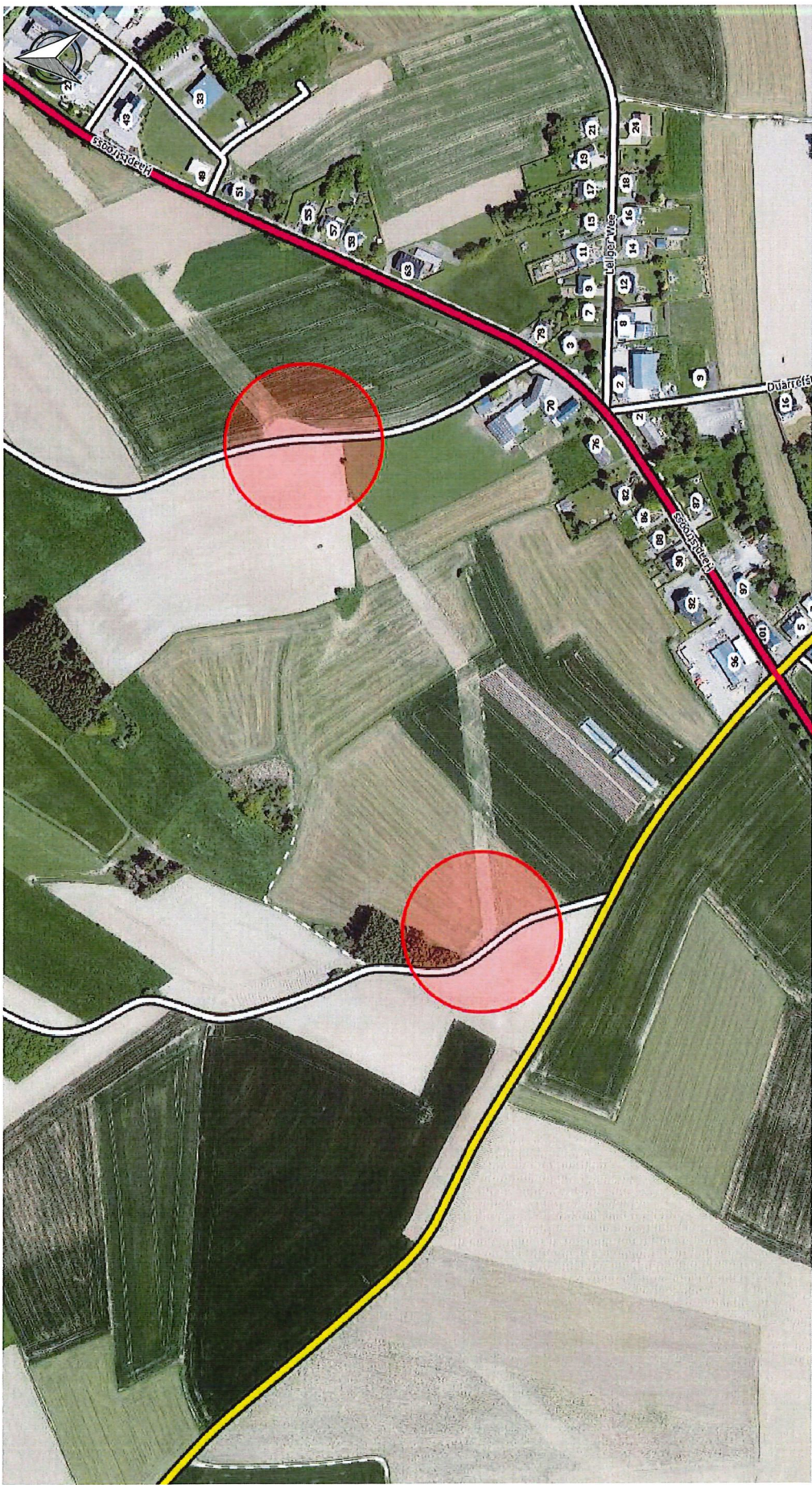


LE GOUVERNEMENT  
DU GRAND-DUCHÉ DE LUXEMBOURG  
Administration du cadastre  
et de la topographie

*Vintger*

map.geoportail.lu

Le géoportail national du Grand-Duché du Luxembourg



Date d'impression: 15/06/2026 07:35

www.geoportail.lu est un portail d'accès aux informations géolocalisées, données et services qui sont mis à disposition par les administrations publiques luxembourgeoises. Responsabilité: Malgré la grande attention qu'elles portent à la justesse des informations diffusées sur ce site, les autorités ne peuvent endosser aucune responsabilité quant à la fidélité, à l'exactitude, à l'actualité, à la fiabilité et à l'intégralité de ces informations. Information dépourvue de foi publique.  
Droits d'auteur: Administration du Cadastre et de la Topographie. <http://g-o.lu/copyright>

Echelle approximative 1:5000



<https://g-o.lu/3/otnwF>



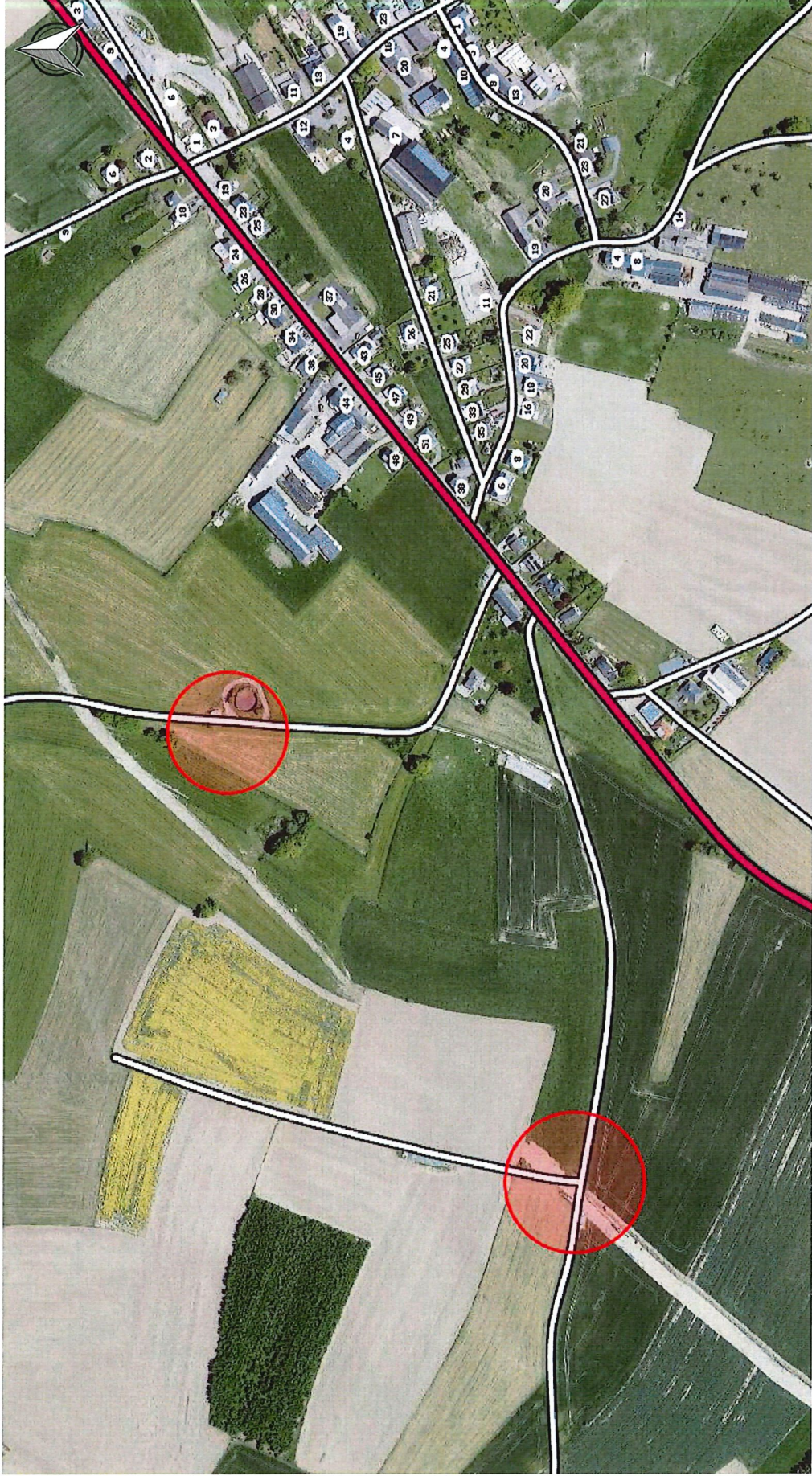


LE GOUVERNEMENT  
DU GRAND-DUCHÉ DE LUXEMBOURG  
Administration du cadastre  
et de la topographie

*Hémerville*

map.geoportail.lu

Le géoportail national du Grand-Duché du Luxembourg



Date d'impression: 15/06/2026 07:32

www.geoportail.lu est un portail d'accès aux informations géolocalisées, données et services qui sont mis à disposition par les administrations publiques luxembourgeoises. Responsabilité: Malgré la grande attention qu'elles portent à la justesse des informations diffusées sur ce site, les autorités ne peuvent endosser aucune responsabilité quant à la fidélité, à l'exactitude, à l'actualité, à la fiabilité et à l'intégralité de ces informations. Information dépourvue de foi publique.  
Droits d'auteur: Administration du Cadastre et de la Topographie. <http://g-o.lu/copyright>

Echelle approximative 1:5000



<https://g-o.lu/3/eiITA>

