

Administration communale WINCRANGE

Auszug aus dem Beratungsregister des Schöffenrates

Sitzung vom: 20.03.2026

Anwesend: Meyers, Bürgermeister
Thillens, Arend, Schöffen;
Schroeder, Sekretär

Entschuldigt:

Gegenstand: Umänderung des Verkehrsreglementes in Wintger.

Der Schöffenrat,

- * Gesehen das Gemeindegesetz vom 13. Dezember 1988;
- * Gesehen das Gesetz vom 14. Februar 1955 über die Reglementierung des Verkehrs auf allen öffentlichen Strassen so wie es in der Folge abgeändert wurde;
- * Gesehen den grossherzoglichen Beschluss vom 23. November 1955 über die Reglementierung des Verkehrs auf allen öffentlichen Strassen so wie es in der Folge abgeändert wurde;
- * Gesehen das Verkehrsreglement der Gemeinde Wintger vom 10.12.2020, von der Oberbehörde genehmigt am 08.12.2021, no. 322/21/CR;
- * Gesehen das Gesetz vom 13. Juni 1994 betreffend die Strafbestimmungen;
- * Gesehen, dass am 10.07.2026 ein Schulfest in Wintger vorgesehen ist und somit eine zeitweilige Umänderung des Verkehrsreglementes vorzunehmen ist;

Beschließt mit allen Stimmen

a) Das Verkehrsreglement der Gemeinde Wintger durch nachfolgende Änderung zu ergänzen:

Unter Wincrange, Hauptstrooss / N12, Seite 236

Der Vizinalweg welcher vom Fussballfeld bei der «Hauptstrooss» (N12) in Wintger bis hin zum Parkplatz vor dem Sport-und Kulturzentrum führt, wird für jeglichen Strassenverkehr gesperrt, und dies an folgenden Tagen:

- Vom 09.07.2026 um 12.00 Uhr bis zum 11.07.2026 um 24.00 Uhr;

So beschlossen zu Wincrange, Datum wie Eingangs
Folgen die Unterschriften

Für gleichlautenden Auszug,
der Bürgermeister,

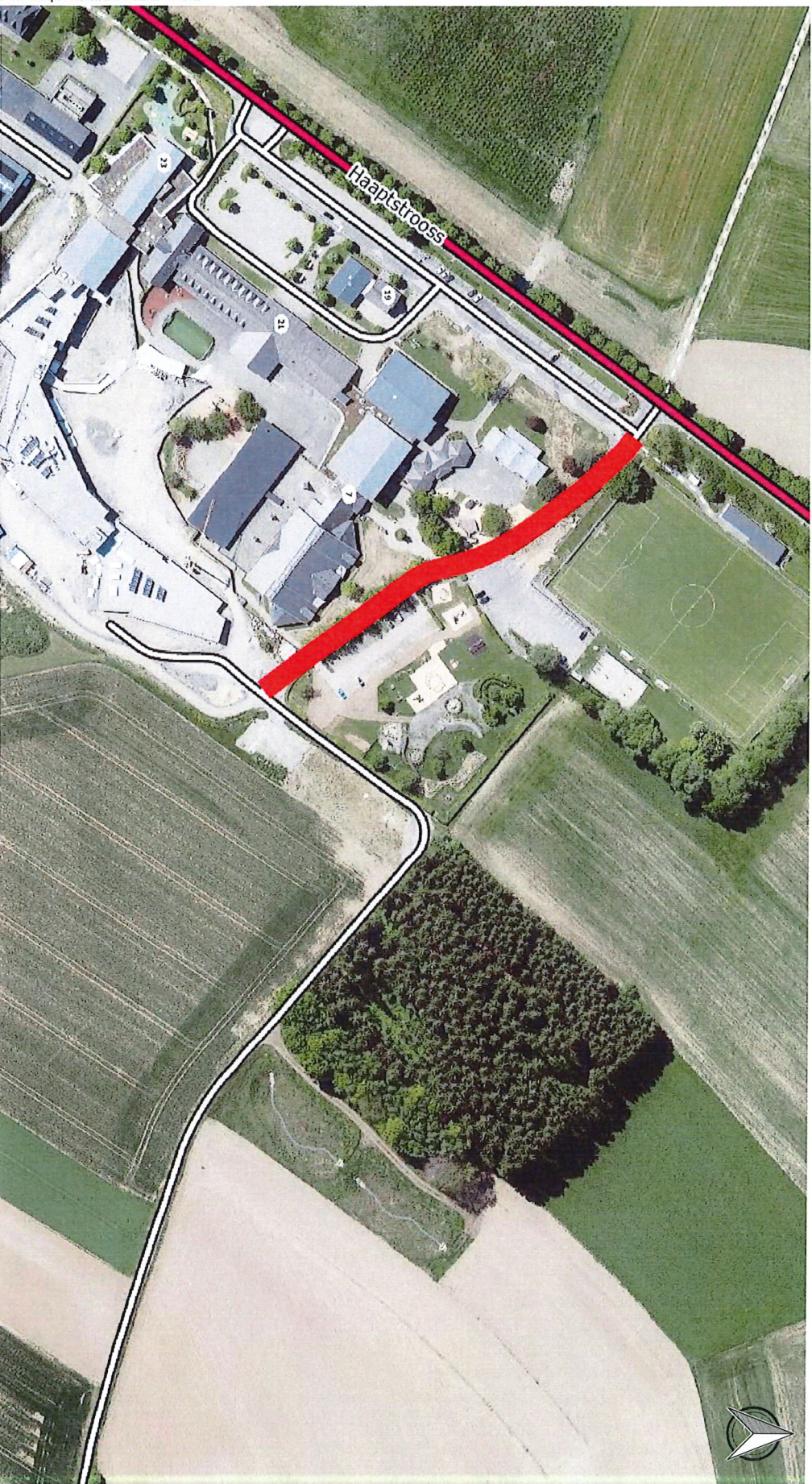


der Sekretär,



LE GOUVERNEMENT
DU GRAND-DUCHÉ DE LUXEMBOURG
Administration du cadastre
et de la topographie

map.geoportail.lu
Le géoportail national du Grand-Duché de Luxembourg



Date d'impression: 20/03/2026 08:12

www.geoportail.lu est un portail d'accès aux informations géolocalisées, données et services qui sont mis à disposition par les administrations publiques luxembourgeoises. Responsabilités: Malgré la grande attention qu'elles portent à la justesse des informations diffusées sur ce site, les autorités ne peuvent endosser aucune responsabilité quant à la fidélité, à l'exactitude, à l'actualité, à la fiabilité et à l'intégrité de ces informations. Information dépourvue de foi publique.
Droits d'auteur: Administration du Cadastre et de la Topographie. <http://g-o.lu/copyright>

Echelle approximative 1:2500



<http://g-o.lu/3/InObH>

