

Administration communale WINCRANGE

Auszug aus dem Beratungsregister des Schöffenrates

Sitzung vom: 29.04.2026

Anwesend: Meyers, Bürgermeister
Thillens, Arend, Schöffen;
Schroeder, Sekretär

Entschuldigt:

Gegenstand: Umänderung des Verkehrsreglementes in Asselborn.

Der Schöffenrat,

- * Gesehen das Gemeindegesetz vom 13. Dezember 1988;
- * Gesehen das Gesetz vom 14. Februar 1955 über die Reglementierung des Verkehrs auf allen öffentlichen Strassen so wie es in der Folge abgeändert wurde;
- * Gesehen den grossherzoglichen Beschluss vom 23. November 1955 über die Reglementierung des Verkehrs auf allen öffentlichen Strassen so wie es in der Folge abgeändert wurde;
- * Gesehen das Verkehrsreglement der Gemeinde Wintger vom 10.12.2020, von der Oberbehörde genehmigt am 08.12.2021, no. 322/21/CR;
- * Gesehen das Gesetz vom 13. Juni 1994 betreffend die Strafbestimmungen;
- * Gesehen, dass im Juni 2026 eine Veranstaltung (Open Air) in Asselborn stattfindet, und somit eine Umänderung des Verkehrsreglementes bedingt ist;

Beschließt mit allen Stimmen

Das Verkehrsreglement der Gemeinde Wintger durch nachfolgende Änderung zu ergänzen:

Unter „2 Asselborn (Aasselbur) », Seiten 34 und 44

Die Straßen «Schoulknippchen» und «Fissgässen» (bis zum Haus Nr. 5) im Inneren der Ortschaft Asselborn werden an folgenden Tagen für jeglichen Straßenverkehr gesperrt:

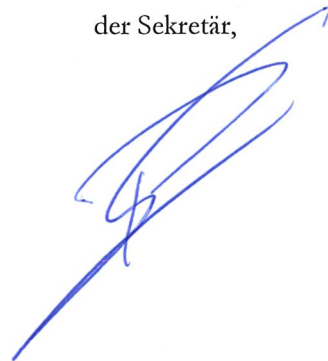
Vom 26.06.2026 bis zum 27.06.2026.

So beschlossen zu Wincrange, Datum wie Eingangs
Folgen die Unterschriften

Für gleichlautenden Auszug,
der Bürgermeister,



der Sekretär,

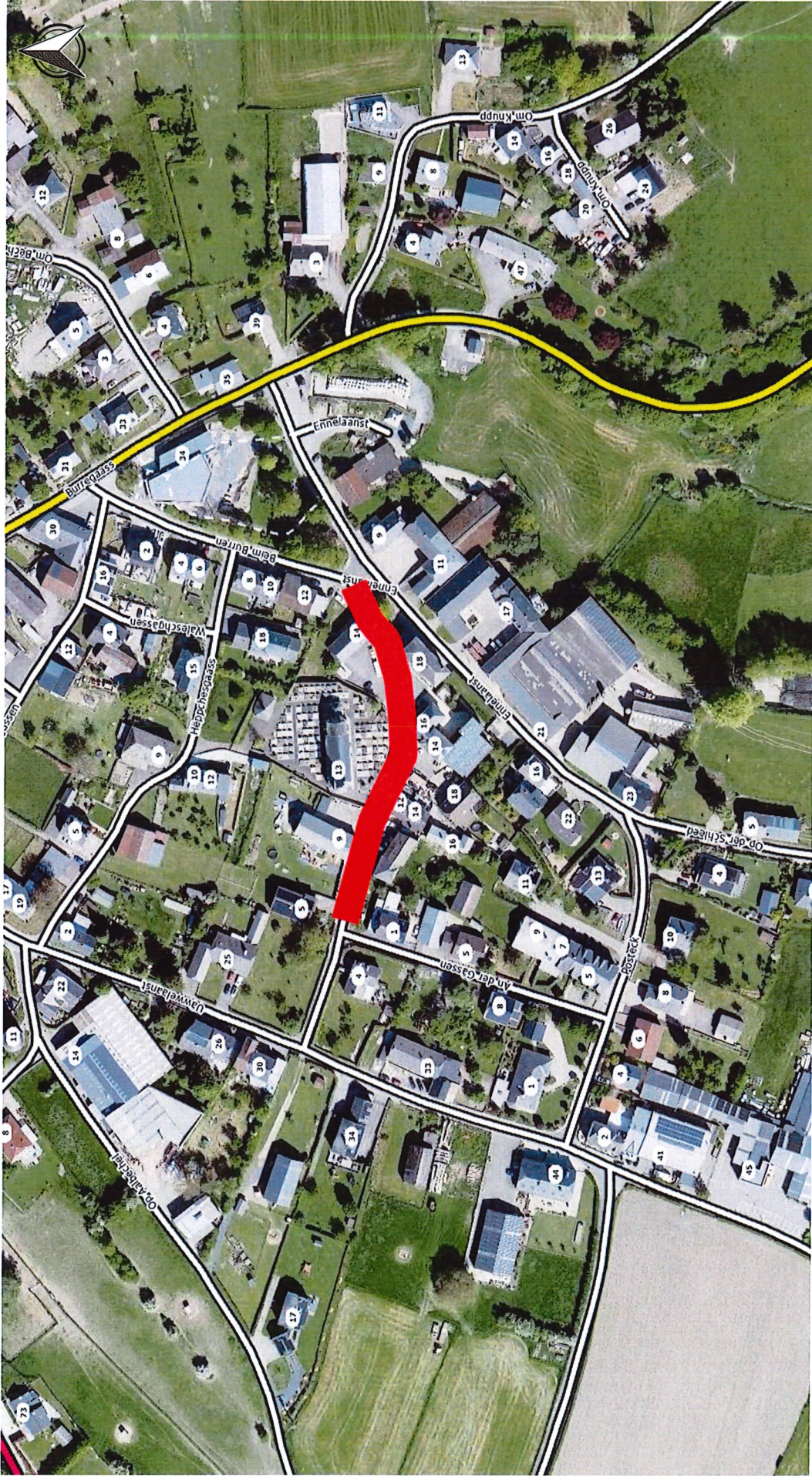




LE GOUVERNEMENT
DU GRAND-DUCHÉ DE LUXEMBOURG
Administration du cadastre
et de la topographie

map.geoportail.lu

Le géoportail national du Grand-Duché du Luxembourg



Date d'impression: 04/05/2026 06:54

www.geoportail.lu est un portail d'accès aux informations géolocalisées, données et services qui sont mis à disposition par les administrations publiques luxembourgeoises. Responsabilité: Malgré la grande attention qu'elles portent à la justesse des informations diffusées sur ce site, les autorités ne peuvent endosser aucune responsabilité quant à la fidélité, à l'exactitude, à l'actualité, à la fiabilité et à l'intégralité de ces informations. Information dépourvue de foi publique.
Droits d'auteur: Administration du Cadastre et de la Topographie. <http://g-o.lu/copyright>

Echelle approximative 1:2500



<https://g-o.lu/3/jZZmqq>

