

Administration communale WINCRANGE

Auszug aus dem Beratungsregister des Schöffenrates

Sitzung vom: 24.04.2026

Anwesend: Meyers, Bürgermeister
Thillens, Arend, Schöffen;
Schroeder, Sekretär

Entschuldigt:

Gegenstand: Umänderung des Verkehrsreglementes in Lullange.

Der Schöffenrat,

- * Gesehen das Gemeindegesezt vom 13. Dezember 1988;
- * Gesehen das Gesetz vom 14. Februar 1955 über die Reglementierung des Verkehrs auf allen öffentlichen Strassen so wie es in der Folge abgeändert wurde;
- * Gesehen den grossherzoglichen Beschluss vom 23. November 1955 über die Reglementierung des Verkehrs auf allen öffentlichen Strassen so wie es in der Folge abgeändert wurde;
- * Gesehen das Verkehrsreglement der Gemeinde Wintger vom 10.12.2020, von der Oberbehörde genehmigt am 08.12.2021, no. 322/21/CR;
- * Gesehen das Gesetz vom 13. Juni 1994 betreffend die Strafbestimmungen;
- * Gesehen, dass am 17.05.2026 eine Veranstaltung «Marche Musicale» stattfindet und somit eine zeitweilige Umänderung des Verkehrsreglementes vorzunehmen ist;

Beschließt mit allen Stimmen

a) Das Verkehrsreglement der Gemeinde Wintger durch nachfolgende Änderung zu ergänzen:

Unter 16 Lullange (Lelljen), «Kapellestrooss», Seite 158

Die Strasse «Kapellestrooss» in der Ortschaft Lullange wird ab dem Haus Nr. 6, bis hin zur Gabelung vor der Ortschaft Boevange, gemäss beiliegendem Plan, für jeglichen Verkehr gesperrt, und dies an folgenden Tagen:

- Am 17.05.2026 von 09.00 Uhr bis 13.00 Uhr;

So beschlossen zu Wincrange, Datum wie Eingangs
Folgen die Unterschriften

Für gleichlautenden Auszug,
der Bürgermeister,

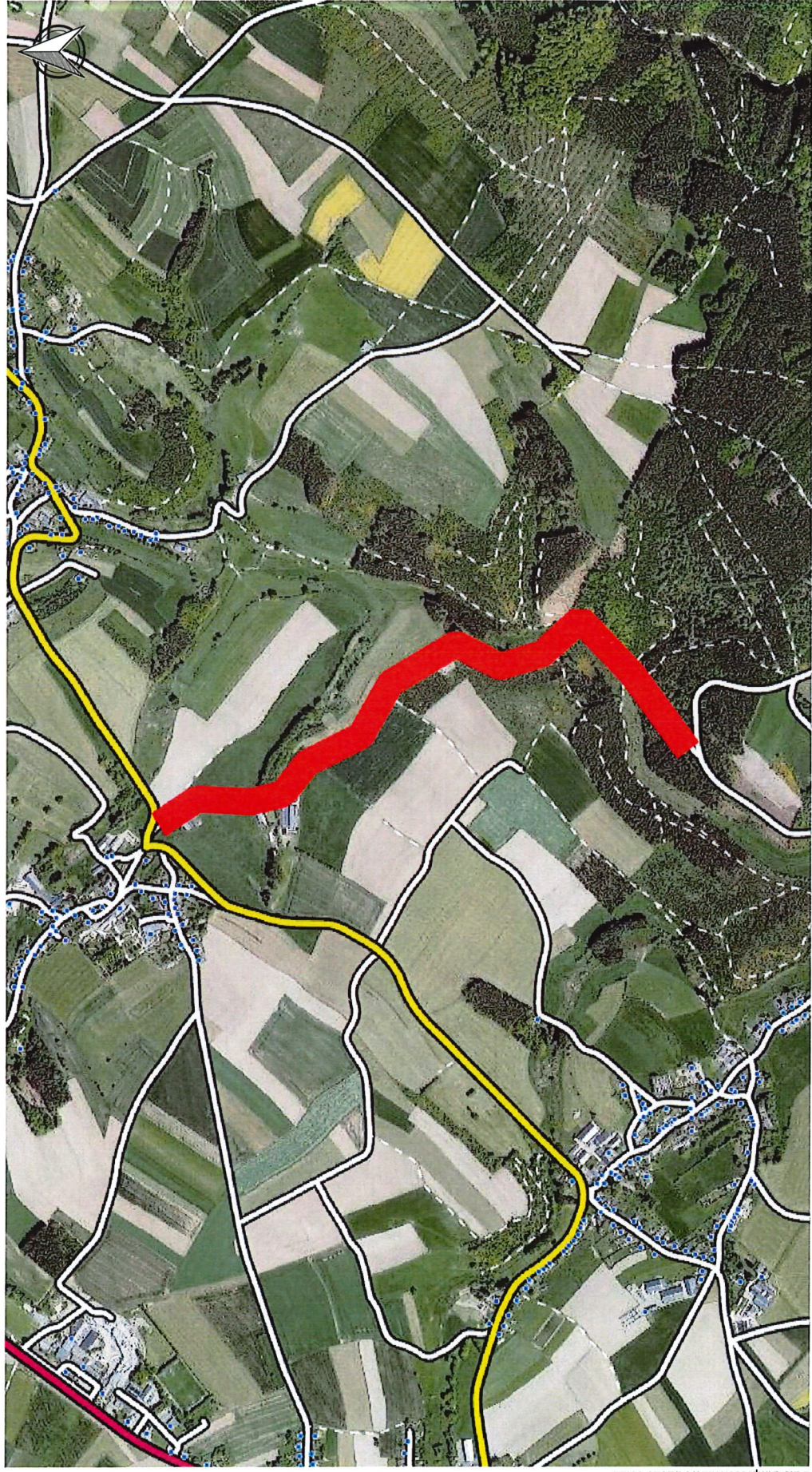


der Sekretär,

à Heberice

map.geoportail.lu
Le géoportail national du Grand-Duché de Luxembourg

LE GOUVERNEMENT
DU GRAND-DUCHÉ DE LUXEMBOURG
Administration du cadastre
et de la topographie



Date d'impression: 23/04/2026 09:22

www.geoportail.lu est un portail d'accès aux informations géolocalisées, données et services qui sont mis à disposition par les administrations publiques luxembourgeoises. Responsabilité: Malgré la grande attention qu'elles portent à la justesse des informations diffusées sur ce site, les autorités ne peuvent endosser aucune responsabilité quant à la fidélité, à l'exactitude, à l'actualité, à la fiabilité et à l'intégrité de ces informations. Information dépourvue de foi publique.
Droits d'auteur: Administration du Cadastre et de la Topographie. <http://g-o.lu/copyright>

Echelle approximative 1:15000



<http://g-o.lu/3/jZjL>

