

# Administration communale WINCRANGE

## Auszug aus dem Beratungsregister des Schöffensrates

Sitzung vom: 18.03.2026

**Anwesend:** Meyers, Bürgermeister  
Thillens, Arend, Schöffens;  
Schroeder, Sekretär

**Entschuldigt:**

**Gegenstand:** Umänderung des Verkehrsreglementes in Brachtenbach. (Dringlichkeitsreglement)

### Der Schöffensrat,

- \* Gesehen den Erlass vom 14. Dezember 1789 über die Entstehung der Gemeindeverwaltung;
- \* Gesehen den Erlass vom 16. – 24. August 1790 über das Justizwesen;
- \* Gesehen das Gemeindegesetz vom 13. Dezember 1988;
- \* Gesehen das Gesetz vom 14. Februar 1955 über die Reglementierung des Verkehrs auf allen öffentlichen Strassen so wie es in der Folge abgeändert wurde;
- \* Gesehen den grossherzoglichen Beschluss vom 23. November 1955 über die Reglementierung des Verkehrs auf allen öffentlichen Strassen so wie es in der Folge abgeändert wurde;
- \* Gesehen das Verkehrsreglement der Gemeinde Wintger vom 10.12.2020, von der Oberbehörde genehmigt am 08.12.2021, no. 322/21/CR;
- \* Gesehen das Gesetz vom 13. Juni 1994 betreffend die Strafbestimmungen;
- \* Gesehen, dass auf Grund von Bauarbeiten in Brachtenbach, der Bauunternehmer den Schöffensrat am 18.03.2026 um eine zeitweilige Umänderung des Verkehrsreglementes der Gemeinde Wintger gebeten hat;
- \* Gesehen, dass diese Arbeiten bereits ab dem 23.03.2026 beginnen werden;
- \* Gesehen dass es angebracht war den Verlauf dieser Arbeiten nicht in Verzug zu bringen und daher eine Umänderung des Verkehrsreglementes durch ein Dringlichkeitsreglement vorzunehmen war;
- \* Gesehen dass dieses Dringlichkeitsreglement dem Gemeinderat in seiner nächsten Sitzung zur Genehmigung vorgelegt wird;
- \* Gesehen, dass das Datum für die nächste Gemeinderatssitzung noch nicht feststeht;

### Beschließt mit allen Stimmen

Das Verkehrsreglement der Gemeinde Wintger durch nachfolgenden Zusatz zu ergänzen:

Unter 5 Brachtenbach (Bruechtebaach), «Wäissesteen, om», Seite 78

Der Verkehr auf der Strasse «om Wäissesteen » im Inneren der Ortschaft Brachtenbach, wird während der Arbeiten in der Höhe vom Haus Nr. 6 mittels Verkehrsampeln geregelt, und dies an folgenden Tagen:

- Vom 23.03.2026 um 07.00 Uhr bis zum Abschluss der Arbeiten.

So beschlossen zu Wincrange, Datum wie Eingangs  
Folgen die Unterschriften  
Für gleichlautenden Auszug,

der Bürgermeister,

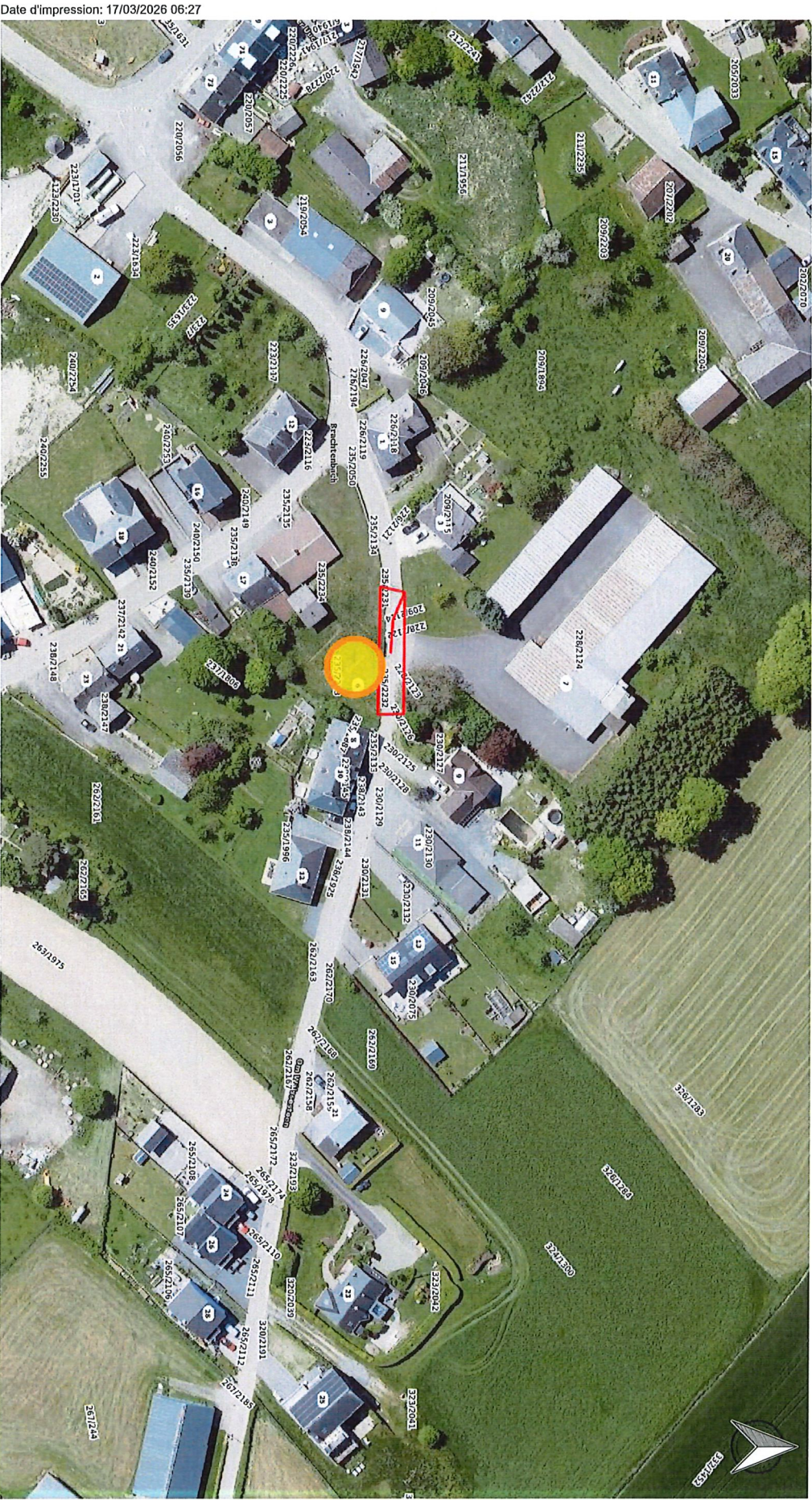


der Sekretär,



LE GOUVERNEMENT  
DU GRAND-DUCHÉ DE LUXEMBOURG  
Administration du cadastre  
et de la topographie

map.geoportail.lu  
Das öffentliche Geoportail des Grossherzogtums Luxemburg



Date d'impression: 17/03/2026 06:27

www.geoportail.lu ist ein Portal zur Einsicht von geodatkatalysierten Informationen, Daten und Diensten, die von den öffentlichen luxemburgischen Behörden zur Verfügung gestellt werden. Obwohl die Behörden mit aller Sorgfalt auf die Richtigkeit der veröffentlichten Informationen achten, kann hinsichtlich der inhaltlichen Richtigkeit, Genauigkeit, Aktualität, Zuverlässigkeit und Vollständigkeit dieser Informationen keine Gewährleistung übernommen werden. Informationen ohne rechtliche Garantie.  
Copyright: Administration du Cadastre et de la Topographie, <http://g-o.lu/copyright>

Ungefähiger Maßstab I: 1500  
0 20 40 60m

<http://g-o.lu/3/y6hT0>





### Standortkoordinaten

Lauerf 61661 E | 120784 N  
Lon/Lat WGS84 5.91223 E | 50.02098 N  
Lon/Lat WGS84 DMS 5° 54' 44,0" E | 50° 01' 13,5" N  
Lon/Lat WGS84 DM 5° 54,73358 E | 50° 01,25861 N  
WGS84 UTM 708604 | 545027 (UTM31N)  
Höhe 480,70 m  
Nachstgelegene Adresse 6,0m Waissesseen,9641 Brachtenbach  
Umgehäre Entfernung 5 Meter

---