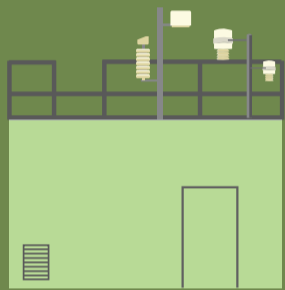
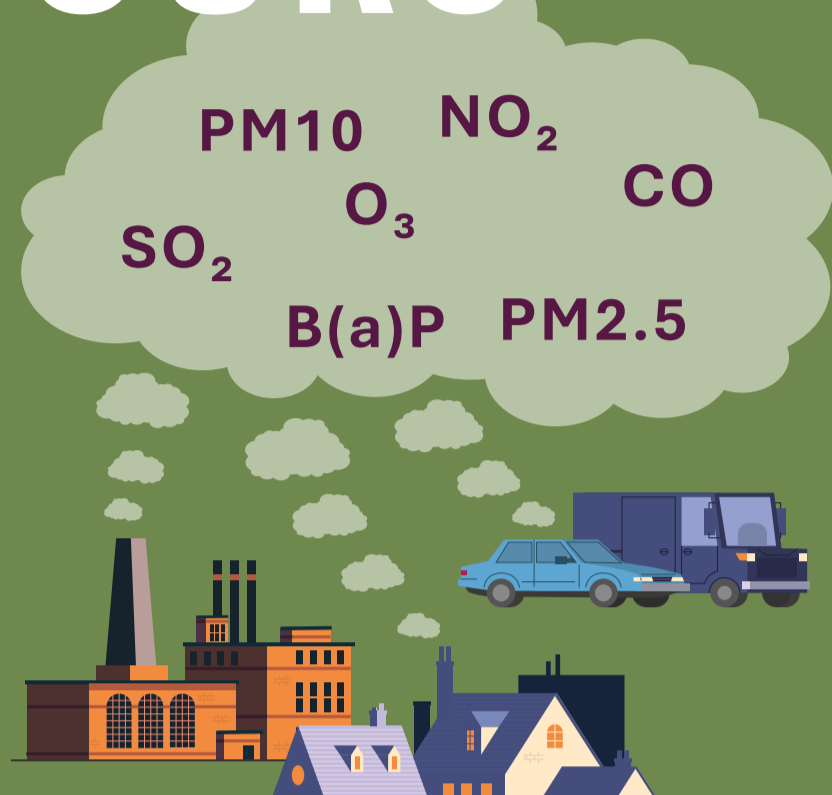


LA QUALITÉ DE L'AIR AU LUXEMBOURG

Les activités humaines comme le trafic, les systèmes de chauffage et les processus industriels produisent des polluants qui peuvent être nocifs pour l'Homme et l'environnement.

L'Administration de l'environnement surveille la qualité de l'air à travers ses différents réseaux :



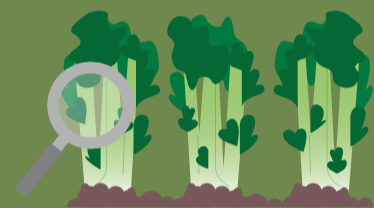
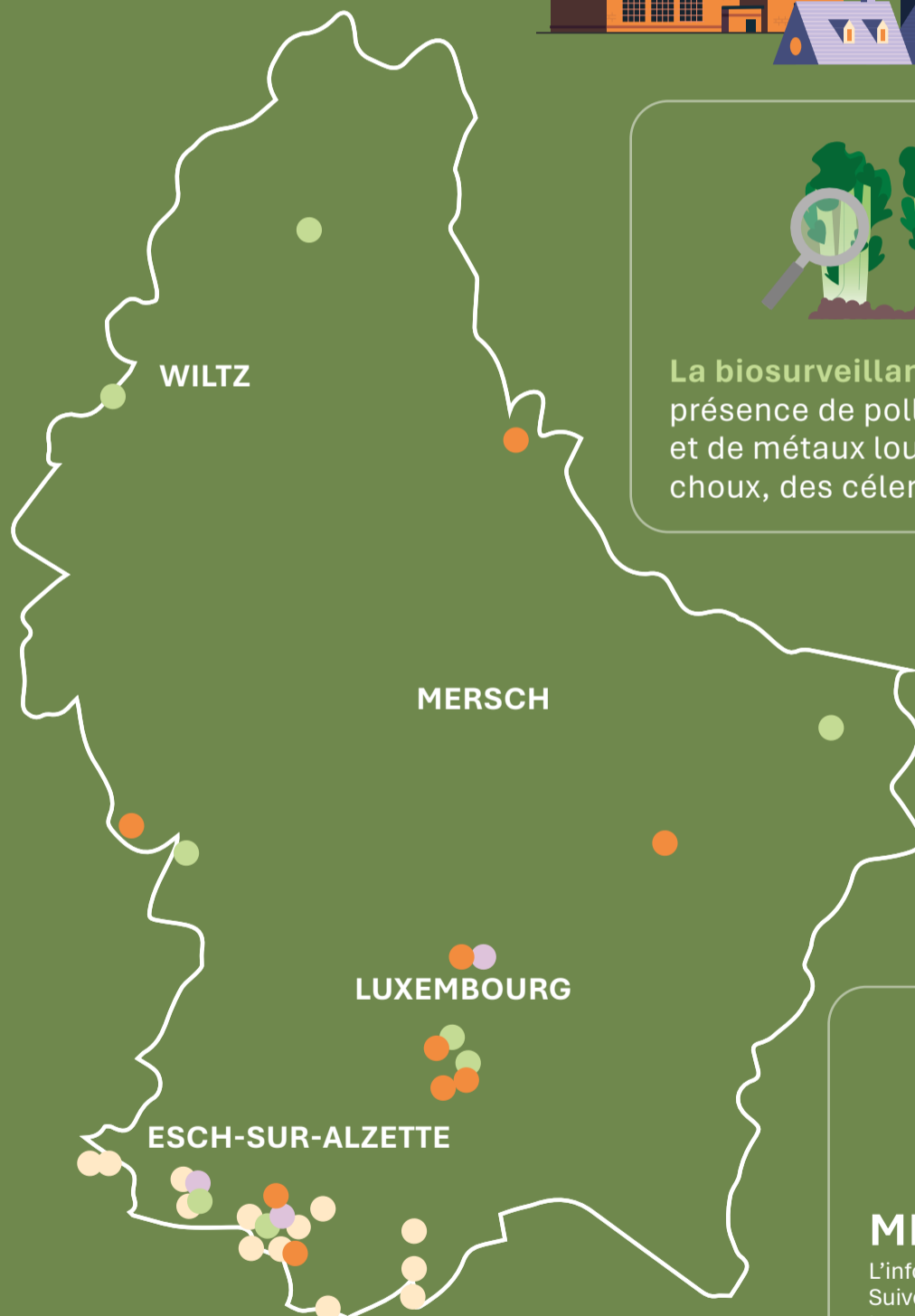
Le réseau **téléométrique** et le réseau des **particules fines** sur filtres surveillent la qualité de l'air en continu, répondant ainsi aux exigences européennes en terme de qualité, de moyens et de quantité de mesures.

Les stations sont choisies pour :

- être représentatives de la population exposée à différents environnements (urbains, ruraux...)
- cibler les points de concentration les plus hauts à travers le pays



Le réseau **Bergerhoff** surveille les dépositions de poussières autour des principaux sites industriels dans le sud du pays.



La **biosurveillance** mesure la présence de polluants organiques et de métaux lourds dans des choux, des céleris et des mousses.



MENG LOFT

L'info sur l'air, à portée de main ! Suivez la qualité de l'air au Luxembourg, à tout moment où que vous soyez.



Avec les communes luxembourgeoises, l'Administration de l'environnement surveille les émissions de NO₂ (trafic et chauffage) sur plus de 100 emplacements dans le cadre du Klimapakt.

Découvrez toutes nos stations ainsi que les valeurs mesurées sur **GEOPORTAIL** et sur www.emwelt.lu



Administration
de l'environnement
Grand-Duché de Luxembourg