



Luxembourg, le 25.06.2024

AVIS Perturbation 2024/593 du 25.06.2024 **RECTIFICATIF II du 25.06.2024**

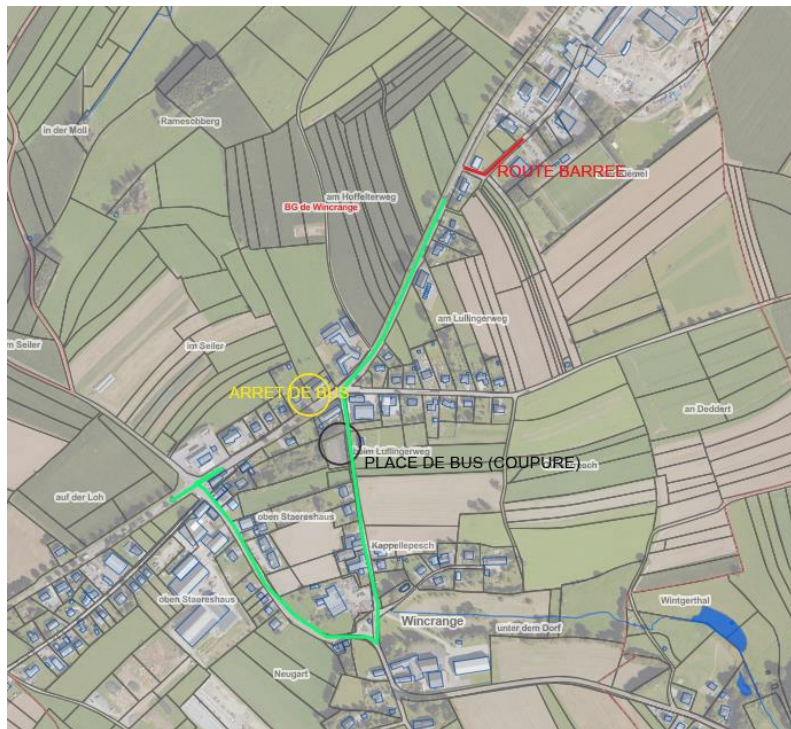
Objet: Lignes 140, 151, 161, 165 et 176

En raison de l'organisation du « 24 Stonnen Vëlo Wëntger », l'arrêt de **Wincrange-Maison Médicale** sera inaccessible et par conséquent supprimé

du **vendredi 26 juillet 2024, 12h00** au **samedi 27 juillet 2024 inclus**.

Les mesures suivantes seront prises pendant la durée de l'organisation:

- L'arrêt de Wincrange-Maison Médicale sera remplacé par l'arrêt de Wincrange-Hauptstrooss.



LE GOUVERNEMENT DU GRAND-DUCHÉ DE LUXEMBOURG
Ministère de la Mobilité et des Travaux publics
Administration des transports publics
Service Transports RGTR

Copies: Gare de Luxembourg.
Permanence, Service Transports RGTR.
Exploitant(s) RGTR concerné(s).
Administration(s) Communale(s) de: Wincrange.

Instruire personnel intéressé!

4, rue Charles Bernhoeft
L-1240 Luxembourg

perturbations@atp.etat.lu
transports.public.lu

www.gouvernement.lu
www.luxembourg.lu