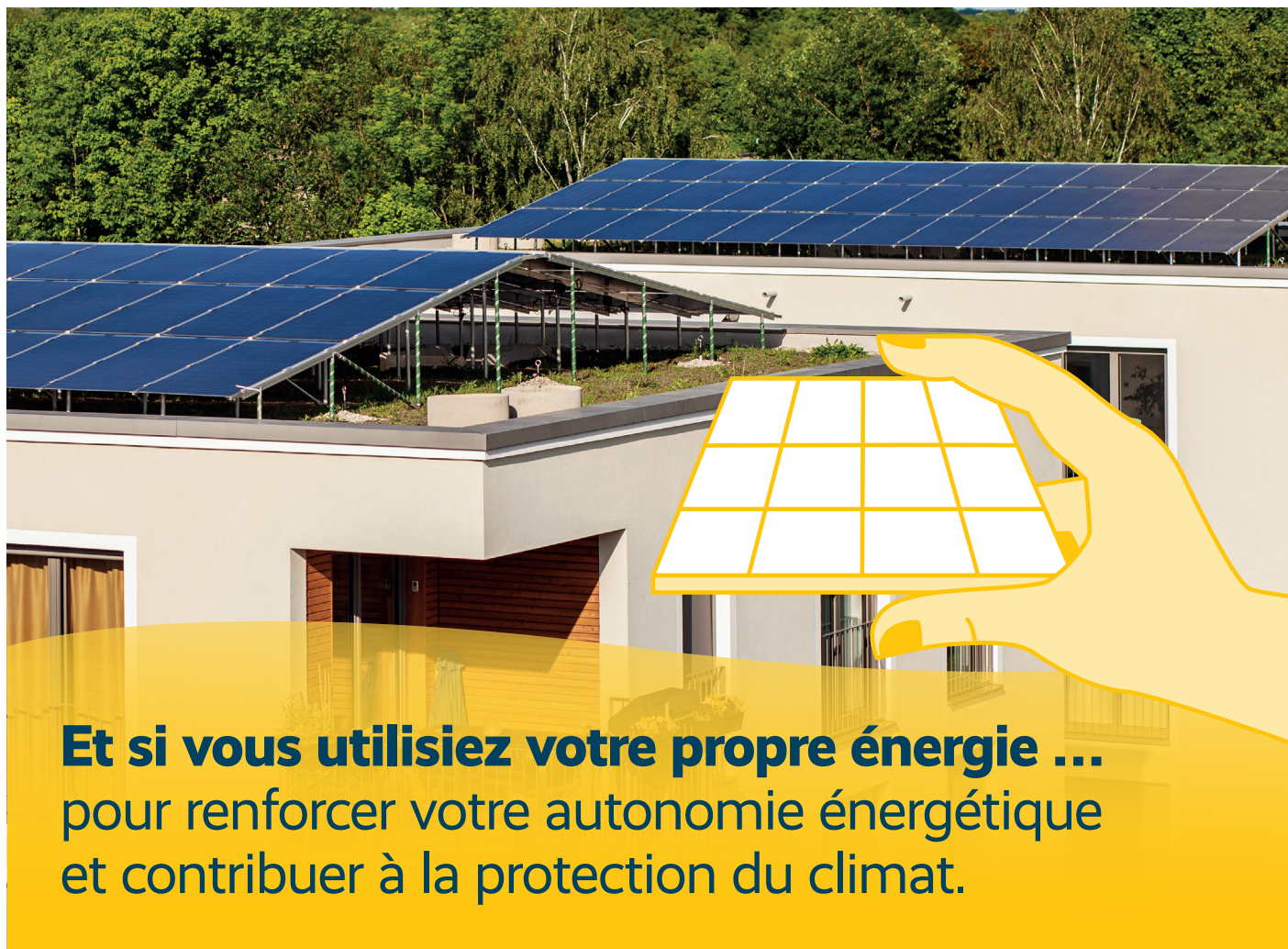




NaturparkOUR



Et si vous utilisiez votre propre énergie ...
pour renforcer votre autonomie énergétique
et contribuer à la protection du climat.

Les avantages de l'autoconsommation

Un système photovoltaïque produit de l'électricité que vous pouvez soit consommer directement, soit injecter dans le réseau en échange d'une rémunération. Utiliser votre propre électricité pour faire fonctionner des appareils électriques, une pompe à chaleur ou charger une voiture électrique peut s'avérer économiquement avantageux, surtout si le prix de l'électricité de votre fournisseur est plus haut que les revenus générés par la vente de votre électricité solaire injectée dans le réseau.

En outre, l'ajout de batteries de stockage peut vous procurer une plus-value pour l'autoconsommation : elle vous permet d'utiliser le surplus d'électricité solaire durant la nuit. Toutefois, vu la consommation des ressources pour la production de la batterie et le coût non négligeable, nous recommandons un dimensionnement prudent de la batterie.

L'autoconsommation collective est une autre option intéressante. Elle vous permet de partager l'électricité produite avec vos voisins, améliorant ainsi la rentabilité de votre installation solaire.

Pour en savoir plus sur l'autoconsommation : klima-agence.lu/pv

Les outils libre-service de Klima-Agence

Pour évaluer la faisabilité et la rentabilité de votre projet, il est conseillé d'utiliser le cadastre solaire national disponible sur energie.geoportail.lu. Cet outil identifie les emplacements les mieux exposés au rayonnement solaire et propose une fonctionnalité pour l'autoconsommation, permettant à l'utilisateur d'estimer sa consommation et de déterminer l'investissement optimal.

Pour simuler les montants des aides étatiques, communales et des fournisseurs d'énergie disponibles en quelques clics, rendez-vous sur aides.klima-agence.lu.



LE GOUVERNEMENT
DU GRAND-DUCHÉ DE LUXEMBOURG

Conseil indépendant et gratuit
klima-agence.lu • 8002 11 90



NaturparkOUR



Wie wäre es, wenn Sie Ihren eigenen Strom nutzen ... um Ihre Energieautonomie zu erhöhen und zum Klimaschutz beizutragen.

Die Vorteile des Eigenverbrauchs

Eine Photovoltaikanlage erzeugt Strom, den Sie entweder direkt verbrauchen oder gegen eine Vergütung ins Netz einspeisen können. Die Nutzung des eigenen Stroms zum Betrieb von elektrischen Geräten, einer Wärmepumpe oder zum Laden eines Elektroautos kann wirtschaftlich vorteilhaft sein, insbesondere wenn der Strompreis Ihres Energieversorgers höher ist als die Einnahmen aus dem Verkauf Ihres ins Netz eingespeisten Solarstroms.

Darüber hinaus kann der Einsatz eines Batteriespeichers einen Mehrwert für den Eigenverbrauch darstellen, indem überschüssiger Solarstrom in der Nacht genutzt werden kann. Aufgrund des nicht zu vernachlässigenden Ressourcenaufwands und der nicht unerheblichen Kosten, empfehlen wir allerdings eine umsichtige Dimensionierung der Batterie.

Eine weitere interessante Option ist der kollektive Eigenverbrauch. Sie können den erzeugten Strom mit Ihren Nachbarn teilen und so die Rentabilität Ihrer Solaranlage erhöhen.

Weitere Informationen zum Eigenverbrauch: klima-agence.lu/pv.

Die kostenlosen Tools von Klima-Agence

Um die Machbarkeit und Rentabilität Ihres Projekts zu bewerten, können Sie das nationale Solarkataster nutzen, das unter energie.geoportail.lu verfügbar ist. Dieses Tool identifiziert die Standorte mit der höchsten Sonneneinstrahlung und bietet eine Funktion für den Eigenverbrauch, die es dem Nutzer ermöglicht, seinen Verbrauch zu schätzen und die optimale Investition zu bestimmen.

Unter beihilfen.klima-agence.lu können Sie mit wenigen Klicks die Höhe der staatlichen, kommunalen und von den Energieversorgern gewährten Beihilfen simulieren.



LE GOUVERNEMENT
DU GRAND-DUCHÉ DE LUXEMBOURG

Unabhängige und kostenlose Beratung
klima-agence.lu • 8002 11 90